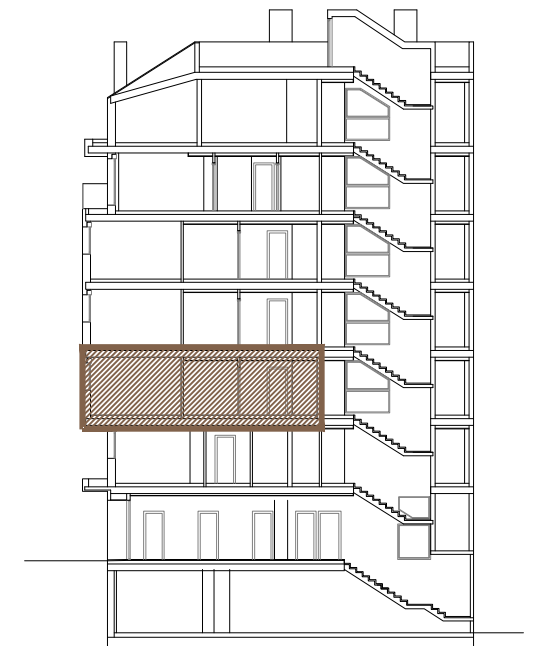
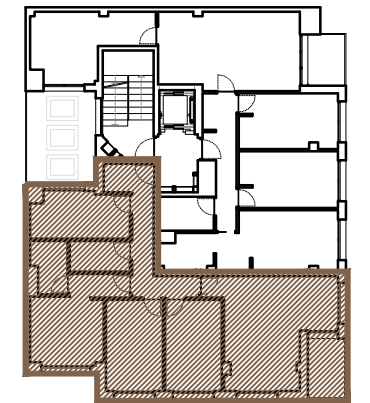
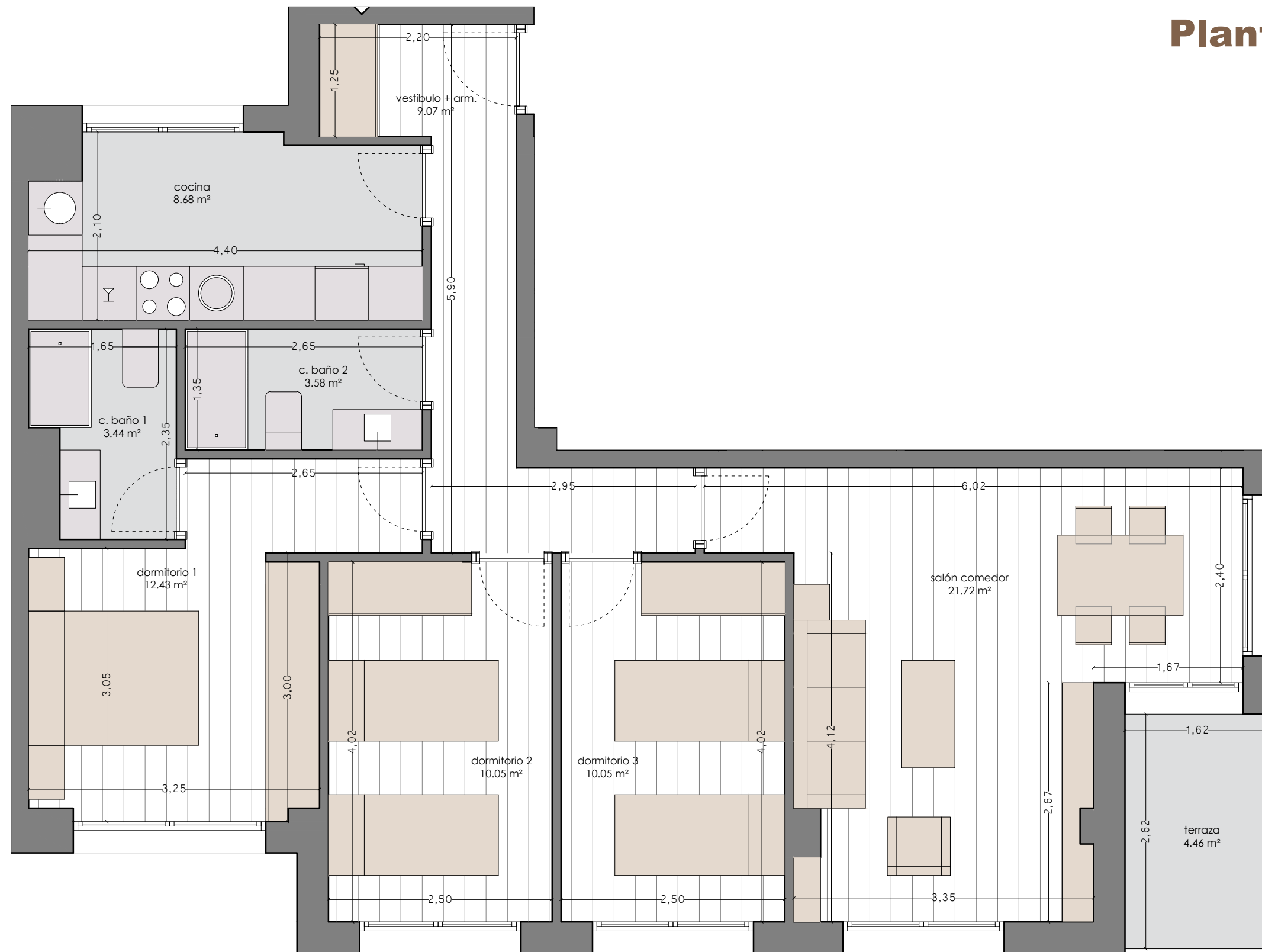


# Vivienda B 3 Dormitorios

## Planta 2ª



SUPERFICIE ÚTIL: **83,48 m<sup>2</sup>**

superficie interior: **79,02 m<sup>2</sup>**

superficie terraza: **4,46 m<sup>2</sup>**

**GVARQ.com**

10 Viviendas, local, garajes y trasteros en calle Villadiego, esquina con calle Oxford (Burgos)

NOTA: Este documento no tiene carácter contractual. Los elementos reflejados podrán sufrir variaciones por necesidades técnicas durante la ejecución de la obra